



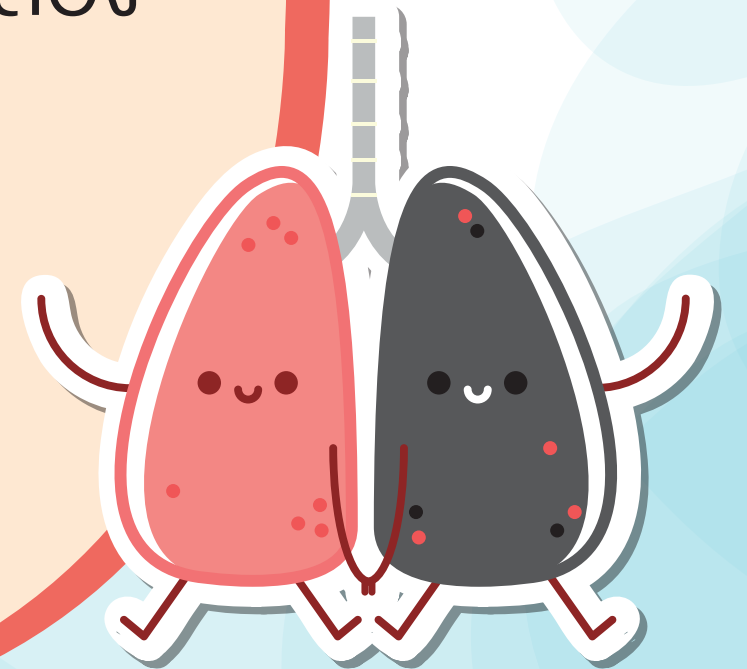
กรมควบคุมโรค
สำนักวัณโรค

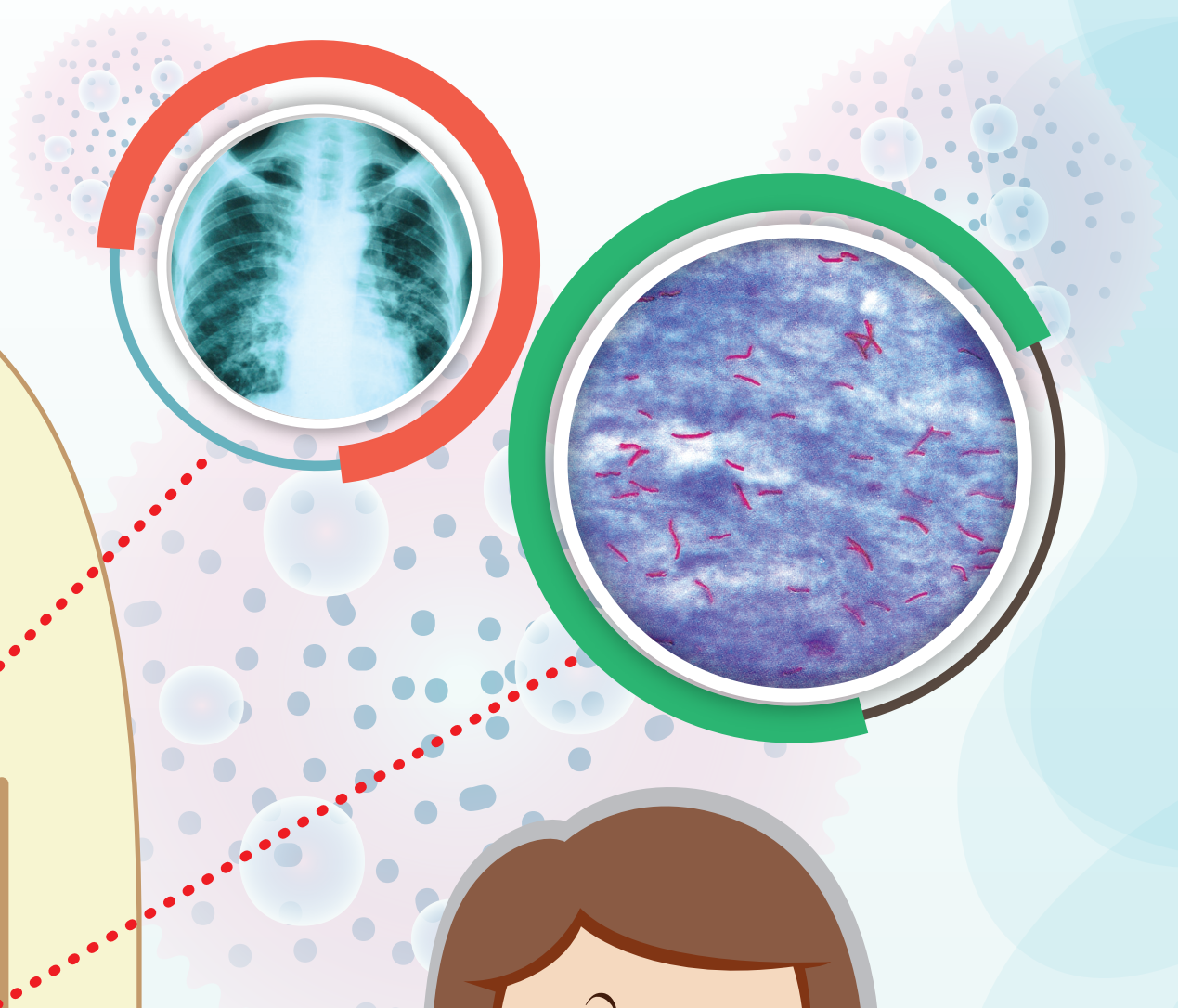
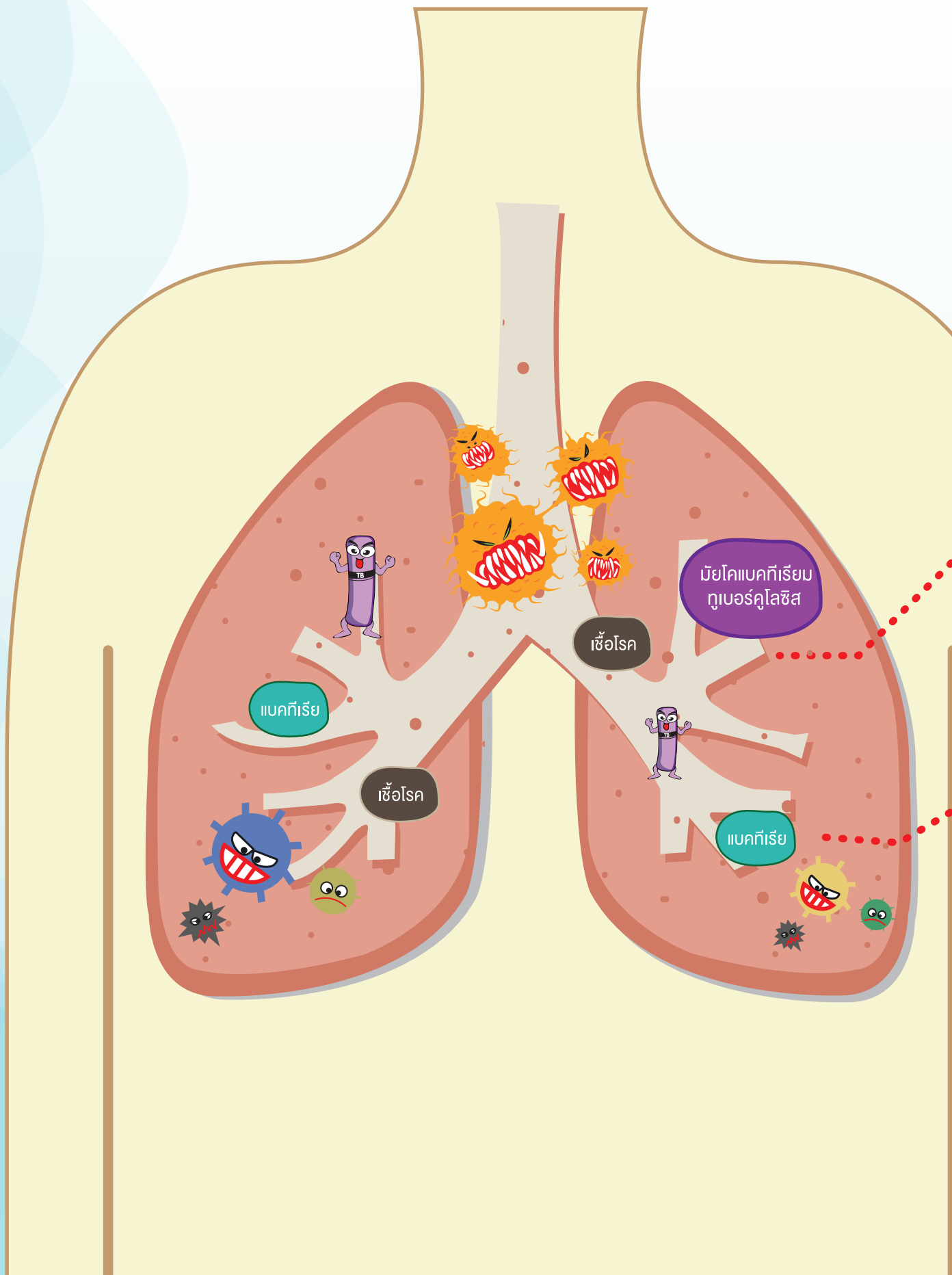


วัณโรคจะหมดไป
ไอเมื่อไหร่
ใส่หน้ากาก

ฉันทโรคคืออะไร

ฉันทโรค คือ โรคติดต่อชนิดหนึ่งที่เกิดจากเชื้อแบคทีเรียชื่อ **มัยโคแบคทีเรียทูปเบอร์โคไลซิส** เป็นได้กับอวัยวะะทุกส่วนของร่างกาย เช่น ปอด ลำไส้ ไต กระดูก ผิวหนัง ต่อม้ำเหลือง เยื่อหุ้มสมอง แต่ที่พบบ่อยและเป็นปัญหา มากที่สุดในปัจจุบันคือ ฉันทโรคปอด





อาการ ที่สงสัยว่าเป็นวัณโรค

- 01 ไอเรื้อรังเกิน 2 สัปดาห์ มีอาการเจ็บหน้าอก หรือไอมีเสมหะปนเลือด
- 02 มีไข้ต่ำๆ
- 03 อ่อนเพลีย เบื่ออาหาร น้ำหนักลด
- 04 มีเหงื่อออกมากผิดปกติ ตอนกลางคืน
- 05 ต่อม้ำเหลืองโต

กลุ่มที่เสี่ยง ต่อการป่วยมากกว่าประชาชนทั่วไป

- 01 ผู้อาศัยร่วมบ้าน หรือใกล้ชิด กับผู้ป่วยวัณโรคปอด ที่เสมหะตรวจพบเชื้อ โดยเฉพาะเด็กเล็ก
- 02 บุคลากรทางการแพทย์และสาธารณสุข
- 03 ผู้ป่วยเรื้อรัง เช่น เบาหวาน โรคไต
- 04 ผู้ติดเชื้อเอชไอวี/ผู้ป่วยเอดส์
- 05 ผู้ต้องขังในเรือนจำ
- 06 แรงงานข้ามชาติ
- 07 ผู้สูงอายุตั้งแต่ 65 ปีขึ้นไป





ไอเรื้อรังเกิน 2 สัปดาห์

มีไข้ อ่อนเพลีย เบื่ออาหาร
น้ำหนักลด



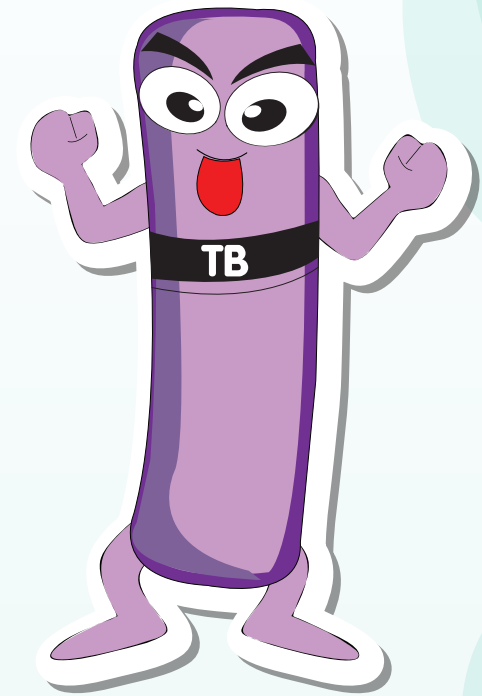
ไอมีเสมหะปนเลือด

มีเหงื่อออกมากผิดปกติ
ตอนกลางคืน



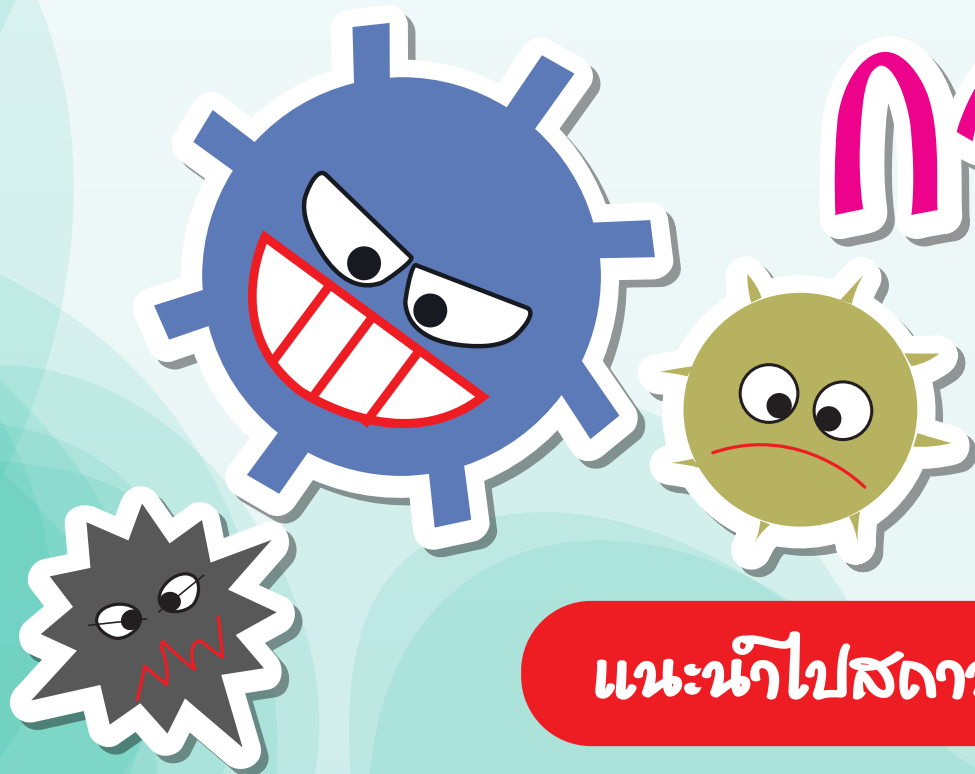
ลักษณะ ของเชื้อวัณโรค

- ถูกแสงแดด อยู่ได้ 5 นาที ถึง 2 ชั่วโมง
- ไม่ถูกแสงแดด อยู่ได้ 8-10 วัน
- ในที่มืด อยู่ได้ 40 วัน ถึง 5 เดือน
- ที่อับชื้น เช่น ในเครื่องปรับอากาศอยู่ได้ 6 เดือนขึ้นไป

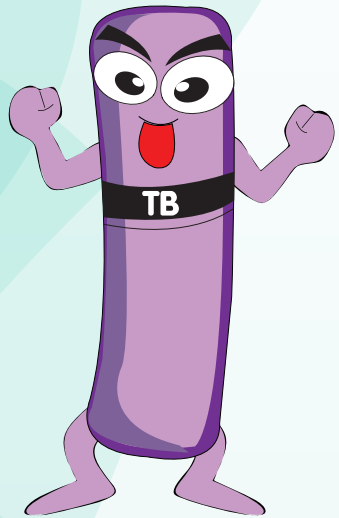


การตรวจวินิจฉัยวัณโรค

- เอ็กซเรย์ปอด
- การตรวจเสมหะ

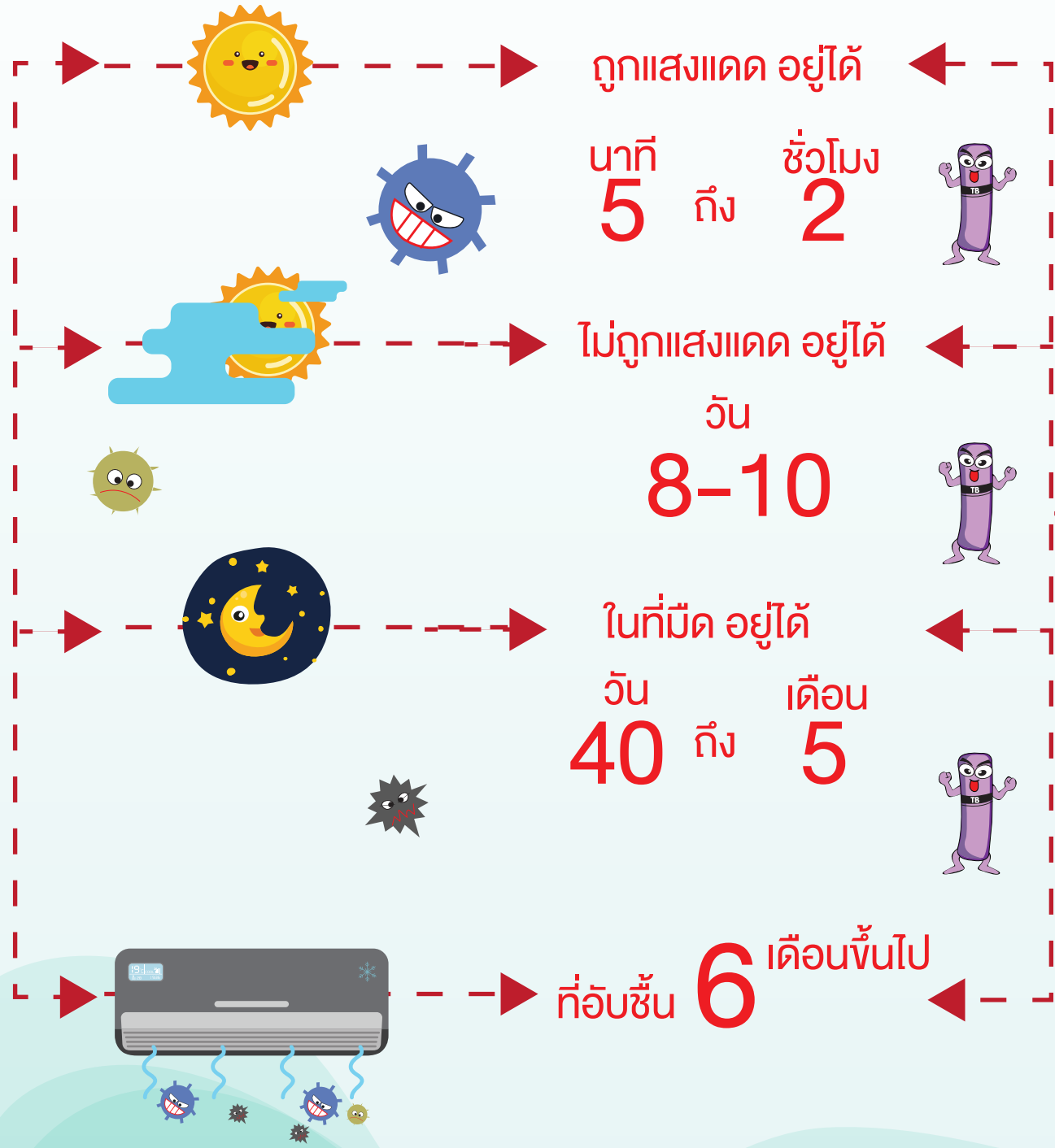


แนะนำให้ไปสถานบริการสาธารณสุข หรือโรงพยาบาลใกล้บ้าน

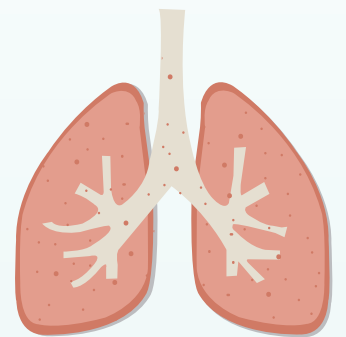


START

ลักษณะของเชื้อวัณโรค



การตรวจวินิจฉัยวัณโรค

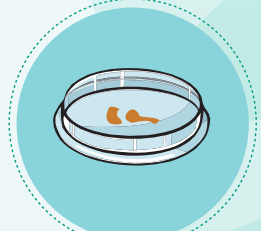


เอ็กซเรย์ปอด



FINISH

การตรวจเสมหะ



จับโรคติดต่อได้อย่างไร



โดยการหายใจ
เอาเชื้อไวรัสที่แพร่กระจาย
จากการไอ จาม พุด
ของผู้ป่วยโรคปอด

ผู้ป่วยโรคปอดในระยะแพร่เชื้อ
ที่ยังไม่ได้รับการรักษา
จะมีโอกาสแพร่เชื้อให้ผู้อื่น
ไม่น้อยกว่า 10 คนต่อปี



การแพร่กระจาย เชื้อวัณโรค

ไอ 1 ครั้ง

มี 3,000 ละออง

จาม 1 ครั้ง

มี 30,000 ละออง

1 ละออง

มีเชื้อวัณโรค 2-4 ตัว

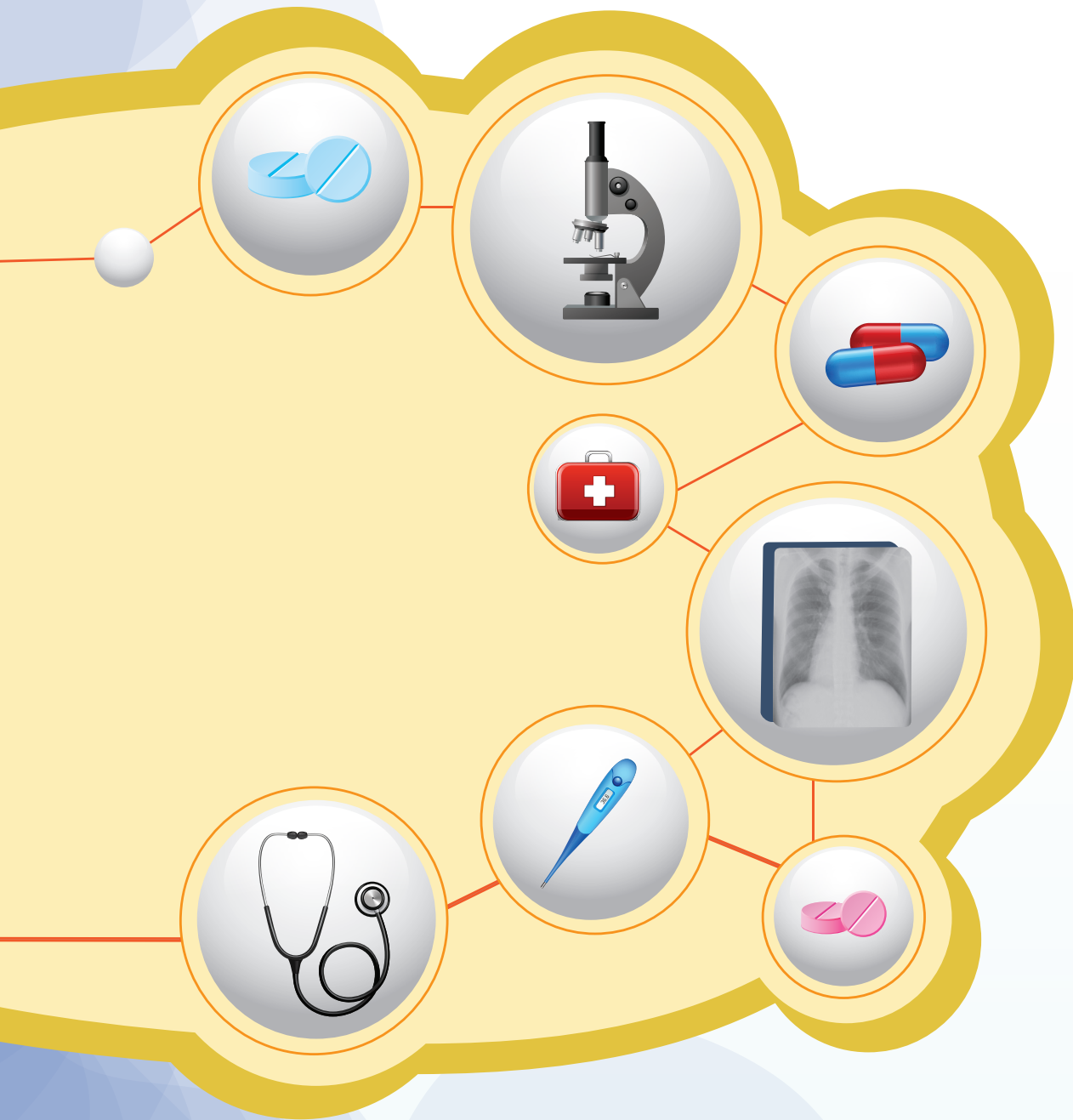




แนวทางการรักษา

กินยาติดต่อกันอย่างน้อย 6-8 เดือน
โดยมีเจ้าหน้าที่สาธารณสุข
อาสาสมัคร (จิตอาสา)
ญาติคอยดูแลการกินยา
อย่างใกล้ชิด และต่อเนื่อง



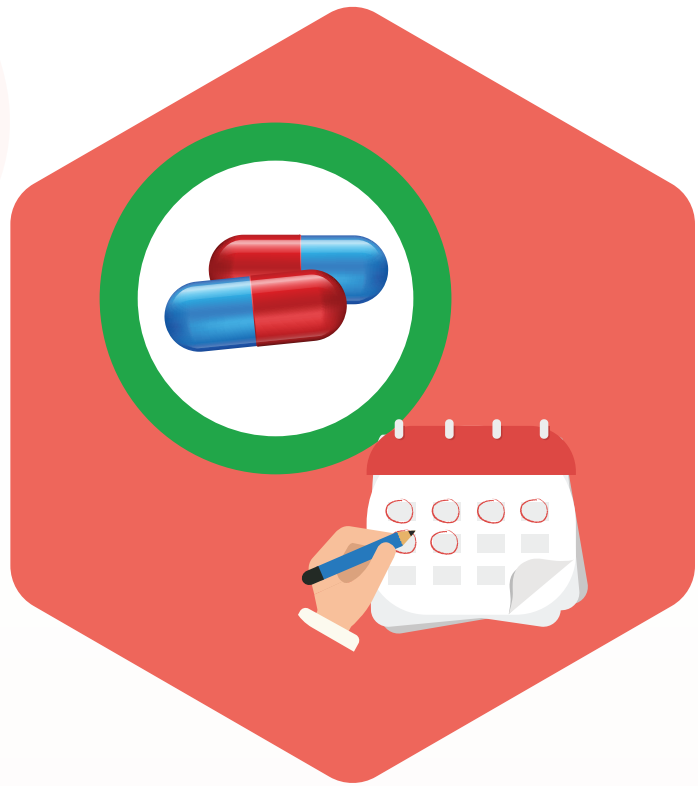


เมื่อป่วยเป็นฉับโรด

ควรทำอย่างไร



- 1.** กินยาตามที่แพทย์สั่ง
อย่างสม่ำเสมอ จนครบกำหนด
- 2.** หลังกินยาไประยะหนึ่ง อาการไอและ
อาการทั่วไปจะดีขึ้น อย่าหยุดกินยาเด็ดขาด
- 3.** งดสิ่งเสพติดทุกชนิด เช่น เหล้า บุหรี่ ฯลฯ



กินยาตามที่แพทย์สั่ง
อย่างสม่ำเสมอ จนครบกำหนด



งดสิ่งเสพติดทุกชนิด
เช่น เหล้า บุหรี่ ฯลฯ

4. ปิดปาก จมูก เวลาไอหรือจาม เพื่อป้องกันการแพร่กระจายเชื้อไปสู่ผู้อื่น
5. บ้วนเสมหะลงในภาชนะหรือกระป๋องที่มีฝาปิดมิดชิด
6. จัดบ้านให้มีอากาศถ่ายเทได้สะดวก และหมั่นนำเครื่องนอนออกตากแดด
7. รับประทานอาหารที่มีประโยชน์ทุกชนิด โดยเฉพาะเนื้อสัตว์ นม ไข่ ผัก และผลไม้



จัดบ้านให้มี
อากาศถ่ายเท
ได้สะดวกและหมั่นนำ
เครื่องนอนออกตากแดด



▶ ปิดปาก จมูก
เวลาไอหรือจาม
เพื่อป้องกันการแพร่
กระจายเชื้อไปสู่ผู้อื่น



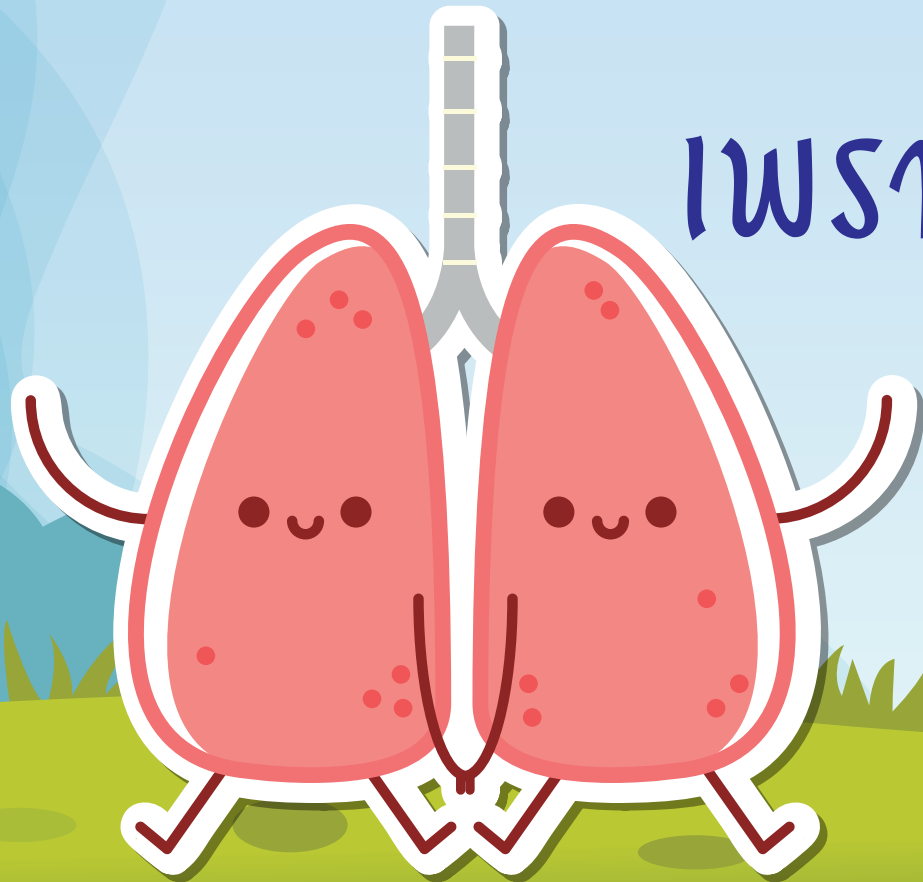
▶ รับประทานอาหาร
ที่มีประโยชน์ทุกชนิด
โดยเฉพาะเนื้อสัตว์
นม ไข่ ผัก และผลไม้

ยังไม่มีวัคซีนที่มีประสิทธิภาพในการป้องกันวัณโรค

วิธีป้องกันวัณโรคที่ดีที่สุด

“รักษาให้หาย”

เพราะ “คุณหาย ชันปลอดภัย”



สำนักวัณโรค กรมควบคุมโรค
116 ถ.สุขประดิษฐ์ แขวงบางโคล่
เขตบางคอแหลม กทม. 10120
โทร. 0 2211 2138